

Einfachste Handhabung kombiniert
mit dem Maximum an Kraft
ROTOCUT™ G1 – Die neue Morcellator-Generation



ROTOCUT™ G1 – Die neue Morcellator-Generation!

Mit dem komplett neu entwickelten Morcellator-System RTOCUT™ G1 bringt KARL STORZ einmal mehr eine Entwicklung auf den Markt, die Maßstäbe setzen wird.

Durch die Kombination von einfachster Handhabung und einem Maximum an Leistung bildet das RTOCUT™ G1 eine effiziente und zeitsparende Alternative zu bisherigen Systemen. Optimierte Gewichtsverteilung und direkte Kraftumsetzung sorgen zudem für einfache und problemlose Handhabung.

Ziel der Entwicklung war es, dem Gynäkologen ein einfaches und kraftvolles Instrument für laparoskopische Eingriffe wie suprazervikale Hysterektomie oder Myomenukleation an die Hand zu geben. Beim RTOCUT™ G1 müssen lediglich die Schneidmesser ausgewechselt werden, um zwischen einem Durchmesser von 12 mm oder 15 mm zu wechseln. Damit wird das RTOCUT™ G1-System zu einem perfekten Instrument für gynäkologische Einsätze.

Rotocut™ G1

Schräge Trokarhülse, optimierter Gewebeschutz



Gehärtete Messerschneide





Einfach und sicher!

Einbringen des ROTOCUT™ G1
mit dem Obturator.



Aufstecken – Klicken – Arbeiten.

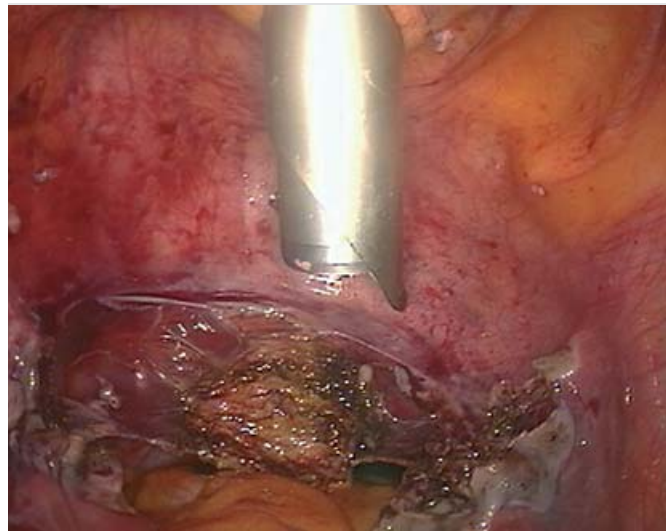


Intraoperative Wechselmöglich-
keit zwischen 12 mm und 15 mm
Durchmesser.

Zeitersparnis speziell bei der
Morcellation von Uteri und größe-
ren Myomen – ohne Kraftverlust.



Eine integrierte Dichtungskappe erhält das Pneumoperitoneum.



Eine speziell geformte Trokarhülse schützt das Gewebe vor unbeabsichtigtem Kontakt mit dem Messer.

Die gehärtete Messerschneide garantiert dauerhaft effektive Schneidergebnisse.

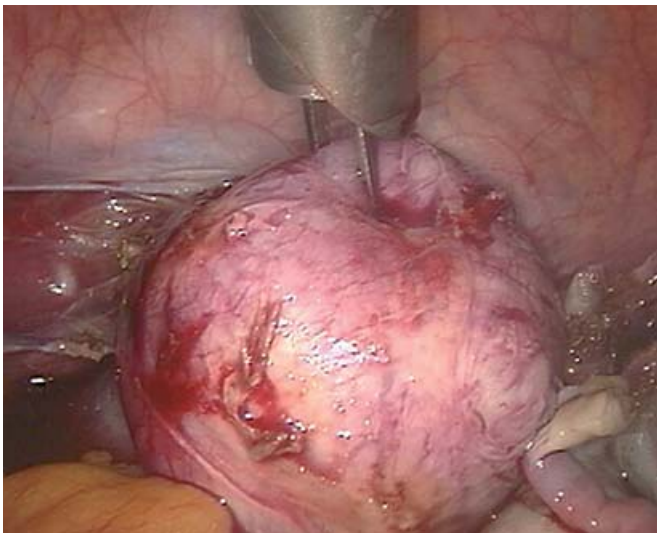


Kraftvoller ROTO-CUT™ G1:

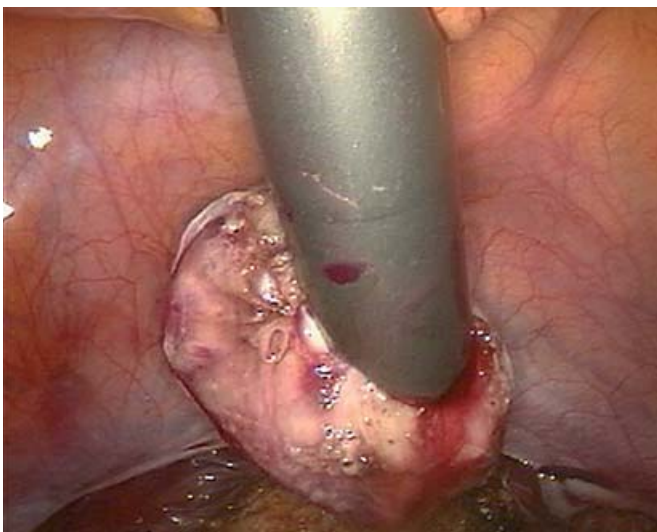
- Minimale Anstrengung für den Operateur
- Reduzierte Operationszeit.



Bewährtes Schnittprinzip mit innovativer Technik und vertrauten Komponenten.



Optimales Greifen des Gewebes mit der Tenaculum-Fasszange.



Schnelles Entfernen großer Gewebeteile durch hohe Anlaufkraft und maximale Schneidleistung.

Der logische Aufbau überzeugt.



Ergonomisch – praktisch – gut!
Lassen Sie den Motor arbeiten!



Neueste Technologie und funktionelles Design:

ROTOCUT™ G1.



Rotocut™ G1

für laparoskopische Anwendungen,
für die Größen 12 und 15 mm



Im Lieferumfang enthalten sind:

		Laparoskopie-Set								
		mit kegeligem Obturator			mit Dreikant-Obturator			mit stumpfem Obturator		
		Morcellator-Größe			Morcellator-Größe			Morcellator-Größe		
		Ø12 mm	Ø15 mm	Ø 12/15 mm	Ø12 mm	Ø15 mm	Ø 12/15 mm	Ø12 mm	Ø15 mm	Ø 12/15 mm
		26 7130 03	26 7131 02	26 7130 04	26 7130 01	26 7131 01	26 7130 02	26 7130 05	26 7131 03	26 7130 06
26 7130 30	Hohlwellenmotor	●	●	●	●	●	●	●	●	●
26 7130 40	Obturator, mit Dreikant- spitze, Ø 12 mm				●		●			
26 7131 40	Desgleichen, Ø 15 mm					●	●			
26 7130 41	Obturator, mit kegeliger Spitze, Ø 12 mm	●		●						
26 7131 41	Desgleichen, Ø 15 mm		●	●						
26 7130 42	Obturator, mit stumpfer Spitze, Ø 12 mm							●		●
26 7131 42	Desgleichen, Ø 15 mm								●	●
26 7130 51	Trokarhülse, schräg, Ø 12 mm	●		●	●		●	●		●
26 7131 51	Desgleichen, Ø 15 mm		●	●		●	●		●	●
26 7130 36	Handgriff, laparoskopisch	●	●	●	●	●	●	●	●	●
26 7130 50	Messer, laparoskopisch, Ø 12 mm	●		●	●		●	●		●
26 7131 50	Desgleichen, Ø 15 mm		●	●		●	●		●	●
26 7112 80	Schutzkappe, Ø 12 mm	●		●	●		●	●		●
26 7110 80	Desgleichen, Ø 15 mm		●	●		●	●		●	●
26 7130 53	Motorventil, Ø 12 mm	●		●	●		●	●		●
26 7131 53	Desgleichen, Ø 15 mm		●	●		●	●		●	●
26 7130 37	Dichtungskappen, 10 Stück	●	●	●	●	●	●	●	●	●
33592 UM	CLICKline® Tenaculum-Zange, Ø 12 mm	●		●	●		●	●		●
33552 UM	Desgleichen, Ø 15 mm		●	●		●	●		●	●



Set 26 7130 03, Ø 12 mm, mit kegeligem Obturator
Set 26 7130 01, Ø 12 mm, mit Dreikant-Obturator
Set 26 7130 05, Ø 12 mm, mit stumpfem Obturator



Set 26 7131 02, Ø 15 mm, mit kegeligem Obturator
Set 26 7131 01, Ø 15 mm, mit Dreikant-Obturator
Set 26 7131 03, Ø 15 mm, mit stumpfem Obturator

Zubehör

für UNIDRIVE® GYN und Rotocut™ G1,
für laparoskopische und transvaginale Anwendung



280052 B **Universalspray**, Dose zu 500 ml, zur Verwendung mit 280052 C – GEFÄHRGUT – UN 1950

280052 C **Sprühkopf**, zur Verwendung mit 280052 B



26 7130 39 **Distanzplatten-Set**, maximaler Höhenausgleich 10 mm, Packung zu 5 Distanzplatten **26 7130 38**, zur Verwendung mit Instrumenten bis Ø 16,5 mm



26 7130 52 **Trokarhülse**, stumpf, Ø 12 mm

26 7131 52 **Desgleichen**, Ø 15 mm



26 7130 35 **Handgriff**, 90°



26 7130 37 **Dichtungskappen-Set**, Packung zu 10 Dichtungskappen **26 7130 34**



Bei dünnleibigen Patienten kann mit einer oder mehreren aufeinander gesteckten **Distanzplatten** die nutzbare Einstechtiefe des Schaftes reduziert werden. Dies ist durch eine seitlich angebrachte Nut auch bei eingeführtem Rotocut™ G1-Handstück möglich.

Optionales Zubehör

Zu den bereits im Programm befindlichen Standard Zubehör mit einer Nutzlänge von 9,5 cm ist nun auch optionales Zubehör für adipöse Patienten mit einer Nutzlänge von 12,5 cm erhältlich.

26 7135 51 **Trokarhülse**, schräg, Ø 15 mm

26 7134 51 **Trokarhülse**, schräg, Ø 12 mm

26 7135 52 **Trokarhülse**, stumpf, Ø 15 mm

26 7134 52 **Trokarhülse**, stumpf, Ø 12 mm

26 7135 41 **Obturator**, mit kegeliger Spitze, Ø 15 mm

26 7134 41 **Obturator**, mit kegeliger Spitze, Ø 12 mm

26 7135 42 **Obturator**, mit stumpfer Spitze, Ø 15 mm

26 7134 42 **Obturator**, mit stumpfer Spitze, Ø 12 mm

26 7135 50 **Messer**, Ø 15 mm

26 7134 50 **Messer**, Ø 12 mm

Messer zum Einmalgebrauch **NEU**

zur Verwendung mit ROTOCUT™ G1



091112-05*

Messer-Set, 12 mm Ø steril, zum Einmalgebrauch, Nutzlänge 9,5 cm, Packung zu 5 Stück



091115-05*

Messer-Set, 15 mm Ø, steril, zum Einmalgebrauch, Nutzlänge 9,5 cm, Packung zu 5 Stück

Mehr Ergonomie: kurzer Handgriff und kurze Zangen **NEU**

zur Verwendung mit ROTOCUT™ G1



26 7134 36

Handgriff kurz, für laparoskopische Anwendungen, Länge 5 cm, zur Verwendung mit ROTOCUT G1



33892 UM **CLICK'line® Tenaculum-Zange** n. SAWALHE, drehbar, kurz, beide Maulteile beweglich, Größe 12 mm, Länge 25 cm, zur Verwendung mit KARL STORZ Morcellator-Handgriff 26713436



33852 UM **CLICK'line® Tenaculum-Zange** n. SAWALHE, drehbar, kurz, beide Maulteile beweglich, Größe 15 mm, Länge 25 cm, zur Verwendung mit KARL STORZ Morcellator-Handgriff 26713436

* Vertrieb über
mtp medical technical promotion gmbh,
Take-Off GewerbePark 46, D-78579 Neuhausen ob Eck, Deutschland

UNIDRIVE® GYN

Die im ROTOCUT™ G1 zum Einsatz kommende neue Technologie des Hohlwellenmotors erforderte eine neues, speziell entwickeltes und in ausgiebigen Testreihen optimiertes Steuerungskonzept. Das Ergebnis ist der UNIDRIVE® GYN, dessen Hochleistungs-Mikrocontroller-Technik die Voraussetzung für die hervorragende Leistung des ROTOCUT™ G1 liefert. Gemeinsam bilden UNIDRIVE® GYN und ROTOCUT™ G1 das derzeit wohl leistungsfähigste Morcellatorsystem. Selbstverständlich können aber auch alle bisherigen Morcellatoren von KARL STORZ mit dieser Steuereinheit betrieben werden.

Der Wunsch des Anwenders nach ergonomischer, einfacher Bedienung wurden bei der Konzeption natürlich in besonderer Weise berücksichtigt. Die Aktivierung erfolgt über die bewährten KARL STORZ Fußschalter mit Rechts- und Linkslaufsteuerung. Mit einer »Gaspedalfunktion« läßt sich die Drehzahl intuitiv und stufenlos zwischen 500 min⁻¹ und 1200 min⁻¹ einstellen.

Eine SCB-Schnittstelle sorgt dafür, dass das System auch jederzeit in den KARL STORZ OR1 eingebunden werden kann.

Technische Daten:

Max. Drehzahl:

UNIDRIVE® GYN	40 000 min ⁻¹
ROTOCUT™ G1	500 – 1 200 min ⁻¹
Morcellator n. SAWALHE:	150 – 1 000 min ⁻¹
Morcellator n. STEINER :	200 – 300 min ⁻¹

Verwendung mit

ROTOCUT™ G1
Morcellator n. SAWALHE
Morcellator n. STEINER

Netzspannung:

100 – 120/230 – 240 VAC, 50/60 Hz

Bauart:

IEC 601/1, CE n. MDD

Abmessungen:

UNIDRIVE® GYN	306 mm × 164 mm × 263 mm (B × H × T)
ROTOCUT™ G1	250 mm × 75 mm (D × L)

Gewicht:

UNIDRIVE® GYN	6,1 Kg
ROTOCUT™ G1	1,2 Kg

Drehmoment ROTOCUT™ G1:

Nenn Drehmoment	0,53 Nm
Nenn Drehzahl	1200 Min ⁻¹ /rpm

Nennleistung ROTOCUT™:

Nennaufnahmeleistung	90 W
Nennabgabeleistung	62 W

26 7111 01-1 UNIDRIVE® GYN

KARL STORZ Motorsystem mit SCB
Betriebsspannung: 100-120/230-240 VAC, 50/60 Hz,
bestehend aus:

400 A **Netzkabel**

20 7111 20-1 **UNIDRIVE® GYN** mit SCB

20 0126 30 **Doppelpedal-Fußschalter**

20 0901 70 **SCB-Verbindungskabel**, Länge 100 cm



Notizen





ENDOWORLD®

WWW.KARLSTORZ.COM

KARL STORZ GmbH & Co. KG
Mittelstraße 8, 78532 Tuttlingen, Germany
Postfach 230, 78503 Tuttlingen, Germany
Telefon: +49 7461/708-0
Telefax: +49 7461/708-105
E-Mail: info@karlstorz.de
www.karlstorz.com

KARL STORZ Endoskop Austria GmbH
Landstraßer Hauptstraße 146/11/18
A-1030 Wien/Österreich
Telefon: +43 1715/60470
Telefax: +43 1715/60479
E-Mail: storz-austria@karlstorz.at

STORZ
KARL STORZ — ENDOSKOPE
THE DIAMOND STANDARD